

広報



笑顔を届ける定期便

なごみのさと

第156号

2023年4月20日発行

社会福祉法人あけぼの会
介護老人保健施設なごみのさと

秋田県大仙市大曲船場町1-1-4

電話 (0187) 86-0511

FAX (0187) 86-0505

ホームページ

URL <http://www.nagomi-a.jp/>

E-mail nagomi@nagomi-a.jp



定員29名

大仙市とまきに

OPEN

入居者様募集中



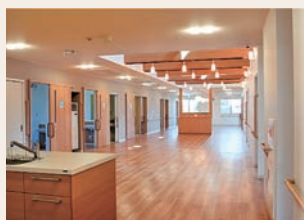
特別養護老人ホーム

なごみの家とまき

Only-one.Only-life.

おひとりおひとりの生活スタイルを大切に

毎日に喜びを感じ笑顔で過ごしていただけるよう「暮らし」をサポート致します。
朝起きてから、食事、お風呂、夜寝るまで24時間これまでの生活ペースを大切に、
明るく楽しい生活を創造し提供いたします。



14~15人グループを1ユニットとして、共有スペースのリビングを囲むように居室があり、個々の生活リズムで穏やかに暮らしていただけます。ユニットでは、常に同じメンバーで生活をし、決まったスタッフがケアをさせていただきます。家庭的な雰囲気、きめ細やかなケア、住み慣れた地域での生活・つながりを継続できます。



〒014-0044 秋田県大仙市戸蒔字谷地添 63 番地 1

内覧会開催

入居相談も可能です

10:00
|
15:30

※状況により入場を制限させて頂く可能性がございます

5/17
水

5/18
木

5/20
土

5/21
日

事業所の方 事業所の方 一般の方 一般の方

『ICT化の中で』



入所事業部 介護福祉士
相馬 理架子

私がなごみのさとお世話になってから、早いもので今年で十年を迎えます。通所リハビリテーション、入所事業部花園棟を経験してたくさんのご利用者様の在宅支援や生活支援をさせて頂きました。近年なごみのさとはICT化が進みパソコンだけでなくセンサーによる見守りシステム、スマートフォンやタブレットなどの情報端末を用いて記録業務や情報共有が効率化され、日々の記録業務がとてスピーディーに行えるようになりました。とはいえ自分自身機械物に気後れしている部分があり、大丈夫かついていけるかと心配な部分もありました。徐々に慣れてくると、様々な点で良さが分かり欠かせないものとなってきました。機械でできることは機械でやってもらい、その分のできた時間をご利用者様と関われる時間に費やすことができます。私は日頃なるべくその日担当したフロアのご利用者様全員の方にお声を掛けるようにしています。それは会話であったり、挨拶であったり、ほんの一言のやりとりであったりしますが、何気ない会話から普段は聞けないようなお話やご自分のことを話して頂けた時はとても嬉しく感じ、この仕事をしています。今後学びながらICTと共にご利用者様から信頼されるような、より良いケアを心がけて参りたいと思いますので、よろしくお願ひ致します。

新人紹介



たか はし みどり こ
高橋 緑子
(介護スタッフ・美容師)

- 趣味・・・子供と遊ぶこと
- 自己PR・・・
初めての介護業界ですが、利用者さんに喜んでもらえるように頑張ります。



たか はし とも ひろ
高橋 大 洋
(看護師)

- 趣味・・・ゲーム、スポーツ観戦
- 自己PR・・・
1人でも多くの利用者様の目標や夢の実現のために、自分が持っている知識・技術を活かして日々関わらせていただきたいと思います。笑顔を忘れず頑張っていきたいのでよろしくお願いします。



たか はし けい すけ
高橋 佳 佑
(介護スタッフ)

- 趣味・・・ドライブ
- 自己PR・・・
日々勉強、日々成長、日々感謝を忘れず一日でも早く信頼される人財となるようにひとつひとつ丁寧に頑張ります。よろしくお願いいたします！



なか むら しょう こ
仲村 昌子
(介護スタッフ)

- 趣味・・・料理、手芸など色々な物作り
- 自己PR・・・
「素直・プラス発想・勉強好き」の私。AHO（明るく朗らかにしておらかに）をモットーに少しでもお役に立てるように努めます！



うち だ みわこ
内田 美和子
(介護スタッフ・美容師)

- 趣味・・・映画を観る、最近は読んでいないですが、本を読むのも好きです。
- 自己PR・・・
利用者様がなごみで過ごしていただく時間を楽しく、前向きな気持ちで過ごしていただけるよう、リハビリや介助に関われるよう頑張ります。



せき はし ひろ こ
関 橋 浩子
(歯科衛生士)

- 趣味・・・子どもの洋服選び
- 自己PR・・・
利用者様一人一人の生活に寄り添いながらお口のことを考えていける歯科衛生士になりたいと思っています！できることから一生懸命取り組んでいきたいです！よろしくお願いします！！

通所リハビリテーション利用者様Q&A

～利用者様の“一番”をインタビューしました～

- い好きな食べ物
- ち大切なもの（宝物）
- ば大好きなこと（趣味）
- ん将来続けたいこと、やりたいこと（願い）



哲雄様が一番！

甘〜いお菓子...特に、あんこに目がありません。

自分自身と妻...二人はひとつ！ご夫婦の仲の良さが伺えます。

カメラ...腕前はプロ級。多くの作品に、その時々思いが込められています。

自分で歩く!...只今、なごみの仲間と夫婦旅行を計画中です。



トメエ様が一番！

つけ物...漬けるのが得意！今年も「うめぐ」できたそうです。

息子2人の写真...心の中で思い続け、忘れる日はありません。

ゴロっと休む...睡眠は至福の時間で、元気の源だそうです。

ずっと健康を続けたい!...秘訣は、「うんめ一物食べて、いっつも笑って暮らすことだな」



鐵也様が一番！

カボチャ金時...お茶っことこの相性が最高!!

う〜ん、特にないかなー??

ナンプレ脳トレ...時間を忘れるほどハマっています。

なごみで体を鍛え、グランドゴルフをやるぞー!!

...週2回のデイケアを心待ちにしています。

他に、こんな一番の声を頂きました。

デイケアの楽しみ!

おふろが大好きだし!

友達この顔見て話っこするのが面白いなー!

リハビリ、えっくやって貰ってるう

みんなに会うのが楽しみだー!!

なごみには美人さんが多いなー



2階花園棟 春の訪れ

朝晩はまだまだ冷えますが やっと暖かい季節がやってきました

春を唄おう

桜の開花はまだでしたが 梅の花が咲いていました

3Fあけぼの棟

天気のいい日にかまくらを作っていると保育園から応援に駆けつけてくれました♡カワイイですね~ (>_<)



かるたあそび



かっこよくしてけれ~ (≧▽≦)

夜は明かりをつけて と~てもきれいでしたよ★



特別養護老人ホーム なごみの家

なごみの家
ホームページ



いなり寿司&ちらし寿司作り
きれいに飾っていただきました♪



お化粧をしてお雛様に!
気分が上がりますね (^^)



あたたかい日が増えて、
ふらっとお散歩なんてことも
できるようになりました♪

★「年始イベント」



大仙市大曲栄町13-38
Tel 0187-88-8116



リハビリの息抜きとして・
年始イベント、格付けチェッ
ク・数字当てゲームを行いました。
利用者様と楽しい時間を過
ごせました。

「梵天」

大曲昭和五七年会の厄払い
の方に梵天・恵比寿俵の披露目、
梵天唄の披露していただきました！！



歩行と言葉のリハビリ空間なごみ横手

小集団リハリニューアル

R5.2より



散歩ができるコース



立ち座り・方向転換コース



認知機能向上コース

ご利用様が「歩ける」ようになることを目指し、住み慣れた横手市で「元気に暮らせる」様に、
個別リハビリはもちろん、小集団リハビリにも力を入れております。

「春先に散歩をしたい」→「散歩ができるようになるリハビリ」、
「立ち座りが難儀」→「椅子の立ち座りが安全にできるリハビリ」、
「物忘れを予防したい」→「頭と体を動かし脳に刺激を与える訓練」など
ご利用様のニーズに合わせたリハビリの提案を行い、定期的にリニューアル
していきます。今後も横手地域の皆様へよりよいリハビリをご提案いたします！



管理者
倉田 康弘



歩行と言葉の
リハビリ空間なごみ横手 TEL 0182-23-5315

〒013-0071横手市八幡字石町165-1



なごみ保育園

寒さの中にも、少しずつ春の暖かい日差しが感じられるようになったこの頃。なごみ保育園の子ども達は、元気に春を探しに出かけています🔍



お気に入りの車のおもちゃ！



かけっこだいすき♡
いいものみつけた！



水たまりってたのしいね♡



利用期間	空き枠	対象児
現在～R5年8月中旬	1名	0歳児(R4年4月2日～R5年4月1日生まれの方) 1歳児(R3年4月2日～R4年4月1日生まれの方)
現在～R5年9月下旬	1名	2歳児(R2年4月2日～R3年4月1日生まれの方) 3歳児(H31年4月2日～R2年4月1日生まれの方)



園児募集中です！
詳しくはHPをご覧ください。

便秘対策でスッキリとした毎日を

便秘気味でおなかが張って、不快に感じた経験のある人も多いと思います。長く続くと、食欲不振や倦怠感を起こしやすくなるだけでなく、集中力の低下やイライラなど、精神的にも不安定になり、ひどい場合には腸閉塞などの重い病気を引き起こすこともあります。たかが便秘、されど便秘…なのです！



高齢者にこそしっかりやってほしい便秘対策！

1

日頃から水分補給を

「こまめに少しずつ」がポイント！一度にたくさん飲むと、尿として排泄されてしまいます。



2

食物繊維を摂りましょう

食物繊維は胃で消化されずに腸に届くため、腸を刺激して便の容量を増やす効果があります。野菜やきのこと類が入ったおかずが◎



4

「の」の字マッサージをしましょう

手のひらでおなかを押さえ、時計回りに「の」の字を描くように動かします。腸のぜん動運動を促してくれます。

5

温水洗浄便座の使用

温水洗浄便座のシャワーで肛門付近を刺激すると、肛門がゆるみ、排便しやすくなる効果が期待できます。

3

適度な運動を心掛ける

適度な運動は腸の動きを促進します。高齢者の場合、散歩や体操、家事など日常的に軽い運動を取り入れるだけでも効果大！また、筋力が維持されることで排便時にお腹に力をかけやすくなります。



「便」は漢字で「便り(たより)」と書く通り健康の良い「お便り」。スッキリ、気持ちよく過ごせるように、できることから生活習慣を見直してみよう。

知って得する！

お役立ちコラム

特別養護老人ホーム なごみの家
介護福祉士 高橋 栞

新人王決定戦



Rookie of the Year
Grand prize of Akebonokai



1st
初戦は**歩行介助**がテーマでした。安全・安心を心掛けて介助します。



2nd
2回目は**移乗介助**。自立支援を意識しながら安全な移乗を心掛けます。



3rd
最終戦は**排泄介助**。心と身体のケアを大切にサポートをします。

新人研修や日々の業務で習得した**介護技術を振り返り**、仲間と共にさらにブラッシュアップさせていく披露イベント『**新人王決定戦**』が開催され、3月に幕を閉じました！仲間と一緒に協力し合う楽しさが実感できたり、新人王を目指して努力することで、自身の技術力アップと自信になるイベントです。

『歩行介助』『移乗介助』『排泄介助』と、介護の要となるテーマを審査員の前で披露しました。毎日行っているスタッフも、経験の無いスタッフも一緒に練習を重ね、本番では相手の気持ちに寄り添った介助を心掛けました！

入社から約1年以上、自信にあふれた表情が見れました！
4月からは先輩スタッフとして、後輩スタッフを支えていきます。

令和5年
1月～2月

節分



鬼は外～福は内～

書初め



好物を書こうかな



豆まきで福を呼びました



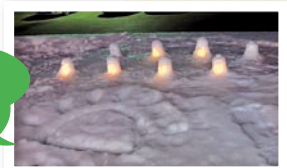
かまくら作り



園児も一緒にお手伝い



夜はライトアップ



なごみの家のかまくらです！
幻想的な風景を眺めながら食事を楽しみました

12月・1月・2月の誕生者の方おめでとうございます

※なごみ訪問リハビリテーション、歩行と言葉のリハビリ空間なごみ(大曲・横手)のご利用者様も掲載させていただいております。

12月

佐藤 光 子様 3日生 73歳
 宮下 カズ子様 22日生 79歳
 挽野 泰 孝様 10日生 72歳
 安藤 晶 子様 3日生 68歳
 花之枝 建 司様 29日生 80歳
 佐藤 隆 勇様 8日生 91歳
 大隅 悦 子様 9日生 71歳
 渡邊 與四郎様 12日生 95歳
 鈴木 弘 幸様 30日生 69歳
 高橋 誠 誠様 6日生 76歳
 藤田 年 春様 15日生 56歳
 伊藤 康 子様 3日生 78歳
 藤原 祐 一様 3日生 84歳

佐々木 静 子様 1日生 89歳
 上野 春 雄様 13日生 88歳
 佐々木 孝 子様 1日生 72歳
 竹村 則 男様 2日生 63歳
 熊谷 泰 弘様 30日生 70歳
 佐藤 富美子様 28日生 70歳
 熊谷 貞 江様 20日生 92歳
 田越 金 助様 5日生 92歳
 富樫 ミヨ子様 25日生 73歳
 西 羊 子様 4日生 92歳
 八嶋 ヨシ子様 4日生 90歳
 佐藤 徳 雄様 7日生 85歳
 今野 節 子様 15日生 73歳
 森 夫 夫様 31日生 71歳
 高橋 キサ子様 24日生 87歳
 加藤 宏 治様 1日生 83歳
 今野 金 弥様 10日生 85歳
 佐々木 猛 様 5日生 69歳
 佐々木 和 子様 12日生 77歳
 池田 光 和様 27日生 86歳
 藤井 哲 子様 18日生 87歳
 飛澤 咏 子様 21日生 84歳
 江畑 章 一様 2日生 78歳
 菊 地 秀 明様 15日生 69歳

小原 幸 子様 25日生 90歳
 齋藤 敬 子様 11日生 67歳
 奥山 健 彦様 1日生 84歳
 菅 原 眞 様 18日生 87歳
 竹谷 裕 吉様 6日生 92歳
 佐々木 庄 三様 2日生 80歳
 武田 鉄 男様 15日生 87歳

大坂 貞 幸様 10日生 84歳
 藤井 ケン子様 5日生 89歳
 嵯峨 和 子様 7日生 87歳
 相馬 恵美子様 28日生 78歳
 福田 慶 子様 1日生 85歳
 高橋 富二男様 7日生 67歳
 高橋 キン様 15日生 89歳
 加藤 ミヤ様 8日生 89歳
 古巣 南海子様 17日生 80歳
 佐々木 静 夫様 1日生 80歳
 佐藤 正 勝様 7日生 70歳
 神宮 コキ様 3日生 97歳
 石橋 キミ子様 23日生 81歳
 鈴木 智 子様 10日生 62歳
 小田長 國 子様 11日生 79歳
 佐藤 一 男様 17日生 84歳
 伊藤 キミ子様 1日生 80歳
 高橋 隆 美様 3日生 59歳
 中山 幸 一様 20日生 75歳
 山口 政 東様 25日生 78歳
 後藤 博 司様 10日生 66歳

2月

佐々木 勲様 15日生 81歳
 佐々木 トメ子様 18日生 85歳
 山信田 喜美子様 6日生 76歳
 岩村 リツ子様 27日生 79歳
 加藤 ミ ツ様 3日生 90歳
 木村 勉 様 14日生 72歳
 佐藤 ト ミ様 23日生 79歳
 吉川 辰 美様 13日生 69歳
 渡部 鉄 美様 17日生 90歳
 三浦 ミ サ様 18日生 83歳
 黒丸 利 巳様 6日生 82歳
 佐々木 義 治様 1日生 76歳
 神戸 裕美子様 8日生 70歳
 菊地 東久四郎様 28日生 78歳
 高橋 春 子様 7日生 86歳

1月

本庄 和 夫様 19日生 73歳
 鈴木 茂 様 31日生 71歳
 亀山 正 俊様 20日生 49歳
 池田 一 雄様 7日生 63歳
 渡邊 力 ツ様 12日生 98歳
 澁 美代子様 1日生 88歳
 小田嶋 洋 甫様 24日生 90歳

社会福祉法人あけぼの会 事業所ご案内

●介護老人保健施設 なごみのさと

あけぼの会 法人本部

温水プール歩行リハビリ棟 なごみ夢 WALK

●なごみ訪問リハビリテーション

〒014-0057 大仙市大曲船場町 1丁目1-4

TEL0187-86-0511 FAX0187-86-0505

●なごみ居宅介護支援センター

TEL0187-63-8885(直通) FAX0187-86-0505

●なごみメンタルクリニック

大仙市大曲船場町 1丁目 1-45

TEL0187-73-7721 FAX0187-73-7728

●特別養護老人ホーム なごみの家

〒014-0057 大仙市大曲船場町 1丁目 1-43

TEL0187-88-8889 FAX0187-73-7537

●歩行と言葉のリハビリ空間なごみ

〒014-0061 大仙市大曲栄町 13-38

TEL0187-88-8116 FAX0187-88-8136

●歩行と言葉のリハビリ空間なごみ 横手

〒013-0071 横手市八幡字石町 165-1

TEL0182-23-5315 FAX0182-23-5316

●なごみ保育園

〒014-0055 大仙市大曲あけぼの町 13-35

TEL0187-73-7853 FAX0187-73-7854



利用者のべ数

※全サービスのご利用者様数を掲載しております。

12月の入所利用者のべ数

(短期含む) 3,009人

短期入所(再掲) 62人

通所リハ利用者のべ数 1,185人(1,057)

訪問リハ利用者のべ数 390人

通所介護利用者のべ数 578人(289)

通所介護利用者のべ数(横手) 576人(288)

特養入居者のべ数 885人

1月の入所利用者のべ数

(短期含む) 3,079人

短期入所(再掲) 48人

通所リハ利用者のべ数 1,066人(954)

訪問リハ利用者のべ数 404人

通所介護利用者のべ数 559人(280)

通所介護利用者のべ数(横手) 538人(269)

特養入居者のべ数 875人

2月の入所利用者のべ数

(短期含む) 2,778人

短期入所(再掲) 32人

通所リハ利用者のべ数 1,073人(945)

訪問リハ利用者のべ数 434人

通所介護利用者のべ数 551人(276)

通所介護利用者のべ数(横手) 525人(263)

特養入居者のべ数 812人

※()内は1日換算数

編集後記

春風が心地よい季節となり、桜も平年より早く満開を迎えました。

今年度最初の発行にあたり、改めて利用者様のご協力と皆様のご愛読を心より感謝致します。

新年度も沢山の利用者様が笑顔になれますよう、真心のサービスをお届けし、引き続き発信して参りたいと思います。

《 広報委員 太田 》

リモート面会のご案内

お手持ちのスマホ等でビデオ通話が可能です。感染のリスクもなく、どこからでも通話可能なリモート面会を推奨させて頂いております。

【お問い合わせ先】

●なごみのさと(86-0511)

●なごみの家(88-8889)

「面会について」とご連絡下さい。

悩まずすぐご相談下さい

ご家庭で介護のことなどで困っていることがありましたら遠慮なく、当法人の支援相談員・介護支援専門員にご相談下さい。

お待ちしております。